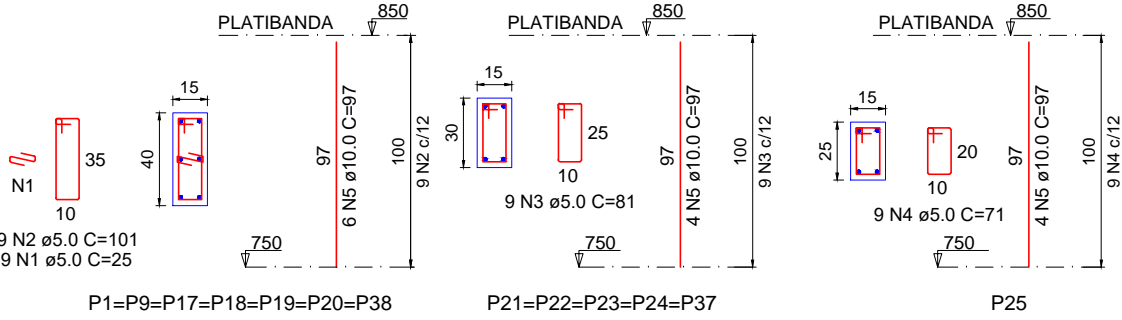


RELAÇÃO DO AÇO					
5xP1 P10 2xP24 P32		8xP2 P11 P25		4xP7 5xP12 5xP27	
AÇO	N	DIAM (mm)	QUANT	C.UNIT (cm)	C.TOTAL (cm)
CA60	1	5.0	130	25	3250
	2	5.0	319	101	32219
	3	5.0	338	81	27378
	4	5.0	189	25	4725
	5	5.0	26	71	1846
	6	5.0	122	111	13542
	7	10.0	66	348	22968
	8	10.0	10	307	3070
	9	10.0	8	498	3984
	10	12.5	24	357	8568
	11	12.5	30	307	9210
	12	12.5	24	240	5760

RESUMO DO AÇO			
AÇO	DIAM (mm)	C.TOTAL (m)	PESO + 10% (kg)
CA50	10.0	300.2	203.6
CA50	12.5	235.4	249.4
CA60	5.0	829.6	140.7
PESO TOTAL (kg)		Volume de concreto (C-25) = 5.84 m³	
CA50	453	Área de forma = 103.90 m²	
CA60	140.7		



RELAÇÃO DO AÇO					
7xP1		5xP21		P25	
AÇO	N	DIAM (mm)	QUANT	C.UNIT (cm)	C.TOTAL (cm)
CA60	1	5.0	63	25	1575
	2	5.0	63	101	6363
	3	5.0	45	81	3645
	4	5.0	9	71	639
	5	10.0	66	97	6402

RESUMO DO AÇO			
AÇO	DIAM (mm)	C.TOTAL (m)	PESO + 10% (kg)
CA50	10.0	64	43.4
CA60	5.0	122.2	20.7
PESO TOTAL (kg)		Volume de concreto (C-25) = 0.68 m³	
CA50	43.4	Área de forma = 13.00 m²	
CA60	20.7		



CA :	TO BASE:	TO TORRE:
0,00	00,00%	***
ÁREA TOTAL:		
285,56 m²		

CLIENTE:
PREFEITURA DE CAXAMBU DO SUL

ENDEREÇO DA OBRA:
Rua Demétrio Alves da Silva, Lote 02 e 03, Quadra 45, Caxambu do Sul - SC

CONTEÚDO DA PRANCHA:
DETALHAMENTO ESCADA

TIPO:
INSTITUCIONAL

RESPONSÁVEL TÉCNICO:
Claudivana P. Sitherenn

CREA/CAU:
CREA 160.401-2

VERSÃO:
|

ÚLTIMA ATUALIZAÇÃO EM:
15 de abril de 2026

ASSINATURAS:

Claudivana P. Sitherenn
CREA 160.401-2
Engenheira Civil

PREFEITURA DE CAXAMBU DO SUL
CNPJ 83.021.816/0001-29
Proprietário

CIDADE:
Caxambu/ SC

ESCALAS:
Indicadas

DATA:
Mês/Ano

DESENHO:
Rafael Pagliari

PRANCHA:
27/27